

Leading center for the development and research of cancer medicine

ニュースレター

## がんプロFDワークショップについて **報告**

島根大学 医学部緩和ケア講座 教授 中谷 俊彦



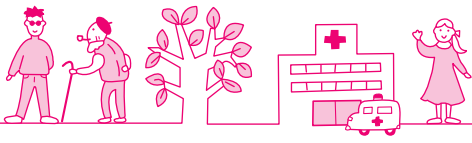
がんプロFDワークショップ (WS) が、神在の園 (くに) 縁結びの出雲市で9月14～15日に開催されました。今回の目的は、「地域中核病院でがん医療に携わるスタッフを育成するプログラムの作成」で、地域がん医療進展の具体的な方策をたてることにあります。

総勢50名の皆様が集まった中で、講演から始まりました。島根県で地域医療の最前線にいる各職種を代表して、外科医師からがん薬物療法専門医への道のりを、看護師・薬剤師の立場から地域中核病院のがん医療の現状と課題を、それぞれ熱く講演していただきました。

少ないスタッフで頑張っている地域医療者の姿に一同感銘を受け、WSのヒントもいただいた有意義な講演でした。WSでは4班に分かれて、医師 (化学療法医、緩和ケア医)・看護師・薬剤師育成のプログラムの作成にあたりました。各班の皆さんは熱心に討議され、手際の良いまとめでWSを進めて下さり、翌日に各班の成果が披露されました。代表の方が、がん薬物療法専門医の育成、がん緩和医療医師の育成、緩和ケア認定看護師の育成、がん薬物療法認定薬剤師の育成を目的とするプログラムをそれぞれ発表して、活発な全体討議が行われました。これからの地域がん医療の発展に役立つプログラムを作成する目的を果たせたWSであったと考えます。

懸念していた台風が皆様の帰路の邪魔をせずにすんだことは、今回の「ご縁の賜」ではないかと感謝して、ご報告と致します。





# がんプロFDワークショップに参加して



---

---



---

---

順天堂大学

岩手医科大学

島根大学

鳥取大学

東京理科大学

明治薬科大学

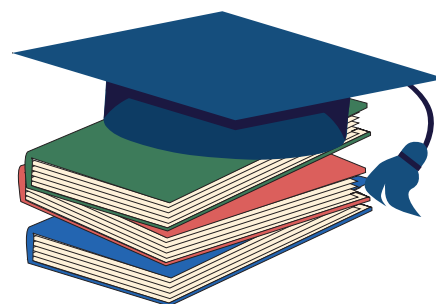
立教大学

## がんプロフェッショナル養成基盤推進プラン 連携大学院 平成26年度募集案内

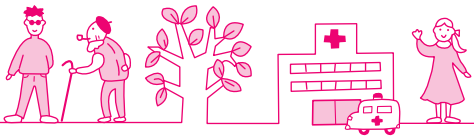
大学院・課程	コース名	養成する専門分野	修業年限	日程
順天堂大学大学院 医学研究科 医学専攻	次世代先導的がん 研究者養成コース	がん研究医	博士： 4年 修士： 2年	【後期試験】 博士課程/修士課程 出願期間：平成25年11月18日(月)～平成25年12月18日(水) 試験日：平成26年1月9日(木) ※ がんプロコース設置は博士課程のみ。
岩手医科大学大学院 医学研究科 医科学専攻	緩和ケア地域連携を 支援する指導的医療人 育成コース	緩和医療	博士： 4年 修士： 2年	【第1回】 出願期間：平成25年10月11日(金)～平成25年11月11日(月) 試験日：平成25年11月29日(金) 【第2回】 出願期間：平成26年1月29日(水)～平成26年2月19日(水) 試験日：平成26年2月28日(金)
島根大学大学院 医学系研究科 医科学専攻	地域がん専門医育成コース	がん化学療法	4年	出願期間：平成26年1月6日(月)～平成26年1月10日(金) 試験日：平成26年2月6日(木)
島根大学大学院 医学系研究科 医科学専攻	地域がん専門医育成コース	緩和医療	4年	出願期間：平成25年9月2日(月)～平成25年9月6日(金) 試験日：平成25年10月15日(火)
鳥取大学大学院 医学系研究科 保健学専攻	がん看護専門看護師コース	がん看護専門看護師	2年	未定 【備考】平成27年度 がん看護専門看護師コース設置予定
鳥取大学医学部附属病院 看護師キャリアアップ センター	がん看護専門(認定) 看護師養成コース	認定看護師 (がん化学療法看護) (平成26年度は休講)	7か月	未定 【備考】平成26年度から 乳がん看護認定看護師養成に変更予定 (看護協会に申請中)
東京理科大学 薬学研究科 薬科学専攻修士課程	がんシステム・ 創薬研究者養成コース	創薬医科学	2年	出願期間：平成25年7月10日(水)～平成25年7月19日(金) 試験日：平成25年8月21日(水)英語、専門科目 22日(木)面接 他大学等からの推薦入試、社会人特別選抜も行ってあります。 詳しくは直接お問い合わせください。
明治薬科大学大学院 薬学研究科 薬学専攻博士課程	がん薬物療法の ファーマシー・サイエンティスト 養成教育コース	薬剤師	4年	予備審査出願期間：平成25年11月5日(火)～11月15日(金) 出願期間：平成25年11月28日(木)～平成25年12月5日(木) 試験日：平成26年1月11日(土) * 出願資格の認定が必要な受験者の場合、予備審査を行う。
立教大学 理学研究科 物理学専攻	医学物理研究コース	医学物理士	3年	出願期間：平成26年1月14日(火)～平成26年1月17日(金) 試験日：平成26年2月22日(土)

### ○インテンシブコース

順天堂大学大学院 医学研究科 医学専攻	次世代先導的がん 専門医療人養成コース	がん治療	1年間 (20講義)
島根大学大学院 医学系研究科医科学専攻 (鳥取大学大学院医学系 研究科医学専攻)	山陰がん認定医療スタッフ 育成コース (鳥取大学との合同事業)	地域がん認定医療	1年間
鳥取大学医学部附属病院 がんセンター	山陰がん認定医療スタッフ 育成コース (島根大学との合同事業)	地域がん認定医療	1年間
岩手医科大学大学院 医学研究科 医科学専攻	先導的がん臨床研究に 精通した医療人育成コース	トランスレーショナル リサーチ(TR) マネジメント	1年間 (3単位)
	先導的がん臨床研究に 精通した医療人育成コース	レギュラトリー サイエンス	1年間 (3単位)



出願の際は必ず「各校の募集要項」にて  
詳細をご確認のうえ、出願してください。



# 情報 コーナー

## 報告

下記のとおり大盛況のうちに終了いたしました。ありがとうございました。

- **連携大学ICT特別講義** テーマ「**がん医療コーディネーター（CRC/共同研究コーディネーター）**」  
スピーカー：医薬品安全管理学教授 遠藤 一司 先生  
独立行政法人国立がん研究センター 早期・探索臨床研究センター、臨床試験支援室 豊崎 佳代 先生  
2013年10月2日（水）18：30～20：00 ICT接続により連携7大学各校で開講
- **講演会** テーマ「**がんの薬物療法を学んでみませんか～抗がん薬によるがんの治療を安全に行うために～**」  
主催：明治薬科大学  
2013年10月19日（土）13：00～14：30 明治薬科大学清瀬キャンパス講義棟1階104講義室
- **市民公開講座** テーマ「**優しいがん医療に必要なこと・人～患者と医療者を繋ぐ～**」  
主催：岩手医科大学  
2013年10月20日（日）13：00～ いわて県民情報交流センター・アイーナ804会議室
- **外部評価委員会**  
2013年10月25日（金）13：00～16：00 順天堂大学 10号館1階105カンファレンスルーム
- **岩手医科大学 がんプロ地域シンポジウム** テーマ「**がん医療連携 地域の取組みと首都圏大学からの提案**」  
2013年11月8日（金）16：00～ 岩手医科大学創立60周年記念館 9階 第2講義室
- **立教大学 がんプロ研究シンポジウム** テーマ「**医学・産業・物理学を結ぶ放射線がん治療研究者育成を目指して**」  
2013年11月9日（土）13：00～16：30 立教大学12号館地下1階第3・4会議室

## 今後のスケジュール

- **東京理科大学 がんプロ市民公開シンポジウム**  
2013年11月29日（金）13：00～15：30 東京理科大学神楽坂キャンパス森戸記念館地下1階第1フォーラム
  - **連携大学ICT特別講義** テーマ「**病診薬連携と地域医療、MSW**」  
司会：島根大学医学部附属病院 呼吸器・化学療法内科 助教 須谷 顕尚 先生  
2014年1月16日（木）18：30～20：00 ICT接続により連携7大学各校で開講予定
  - **第2回臨床研究チーム合宿** 2014年2月22日（土）～23日（日） 開催予定
- ご参考**
- **お茶の水がん学アカデミア100回記念シンポジウム ～病理・腫瘍学 教授就任10周年記念～**  
2013年12月14日（土）10：30～15：00 東京ガーデンパレス 2F 高千穂

## 編集後記

文科省がんプロフェッショナル養成基盤推進プラン採択事業「ICTと人で繋ぐがん医療維新プラン」外部評価委員会が開催された〔順天堂大学に於いて〕。熱心な発表と質疑が交わされ、大変有意義な貴重な学びの時であった。筆者は、「閉会挨拶」の任が与えられた。「医療の幕末」から「医療の維新」への時代の真ん中に置ける「人材の資質・育成」について話し、「勝海舟」の先見性、「新渡戸稲造」の国際性に触れた。「がん教育」も時代の要請となって来た。「人を動かす底力のある真のリーダー」の出現の時代的到來でもある。

- 1) 「高い純度のある、がんの専門性」と文化的包容力
- 2) 「自らを教材として示す風貌」と器量と度量
- 3) 「30年先を明日の如く語る」胆力と先見性

「賢明な寛容」を備えた「真の国際性」を目指したいものである。真の「人間の主治医」の何たるかの大切な学びの時でもある。

編集長・広報委員長 樋野 興夫

## 順天堂大学先導的がん医療開発研究センター 順天堂大学がん生涯教育センター

〒113-8421 東京都文京区本郷2-1-1

編集 順天堂大学大学院がんプロフェッショナル養成基盤推進プラン 広報委員会

発行 順天堂大学大学院がんプロフェッショナル養成基盤推進プラン

<http://ganpro-ict-plan.jp/index.html>